



2010/06/03

SKLÁPĚČOVÉ NÁSTAVBY  
SKLÁPAČOVÉ NADSTAVBY  
ZABUDOWY WYWROTKOWE

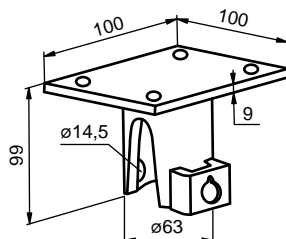


## Díly plata / Diely plata / Elementy ramy

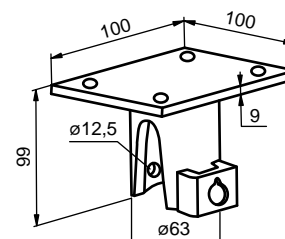
### KULOVÉ ČEPY / GUĽOVÉ ČAPY / ŁOŻYSKA KULOWE

Ø 50 / max 3500 kg

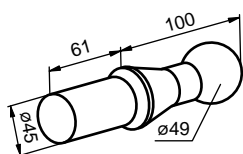
3F92515010	zn/ocynk
Ložisko sklápěčové kulové Ø 50 mm, 3500 kg	
Ložisko sklápača guľové Ø 50 mm, 3500 kg	
Łożyska wywrotki kulowe Ø 50 mm, 3500 kg	
ocel/ocel/stal	14,00 kg kom/kpl



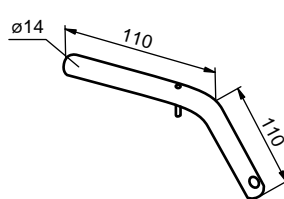
2 ks/szt



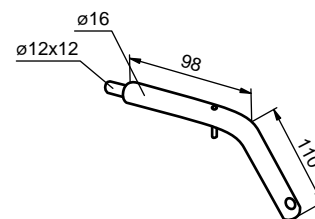
2 ks/szt



4 ks/szt



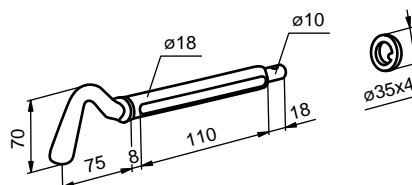
1 ks/szt



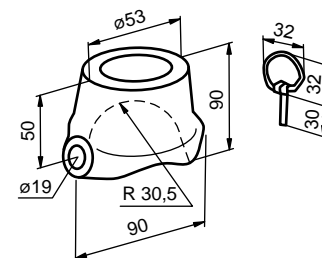
1 ks/szt

Ø 60 / max 2000 kg

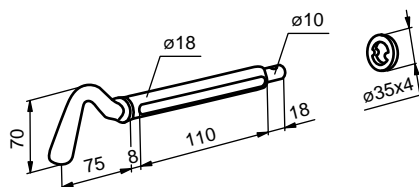
3F92516010	
Ložisko sklápěčové kulové Ø 60 mm, 2000 kg	
Ložisko sklápača guľové Ø 60 mm, 2000 kg	
Łożyska wywrotki kulowe Ø 60 mm, 2000 kg	
ocel/ocel/stal	11,56 kg kom/kpl



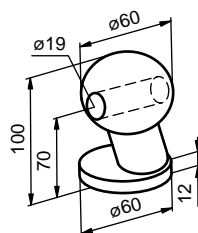
1 ks/szt



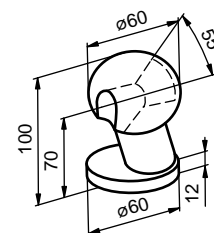
4 ks/szt



1 ks/szt



2 ks/szt



2 ks/szt



Technická informace / Technická informácia / Informacja techniczna:

Ložiska dodávame v sadě po 4 ks se 2 čepy. Další 2 čepy lze objednat samostatně. / Ložiská dodávame v sade po 4 ks s 2 čapmi. Ďalšie 2 čapy je možné objednať samostatne. / Łożyska dostarczamy w zestawie w ilości po 4 szt wraz z dwoma czopami zabezpieczającymi. Kolejne 2 czopy można zamówić oddzielnie.

DÍLY PLATA

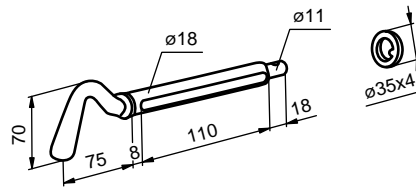
DÍLY PLATA

ELEMENTY RAMY

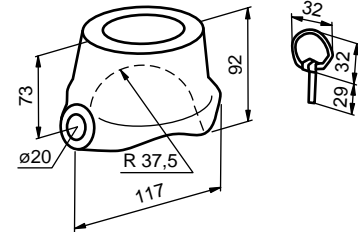
Ø 75 / max 5000 kg

**3F92517510**

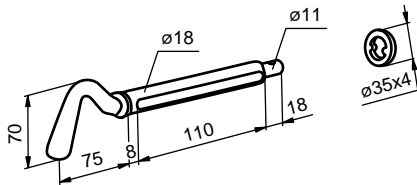
Ložisko sklápěčové kulové Ø 75 mm, 5000 kg  
Ložisko sklápača guľové Ø 75 mm, 5000 kg  
Łożyska wywrotki kulowe Ø 75 mm, 5000 kg  
ocel/ocel/stal 20,60 kg kom/kpl



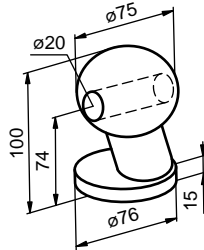
1 ks/szt



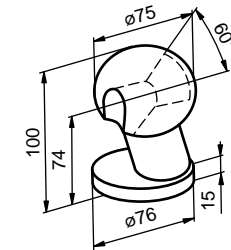
4 ks/szt



1 ks/szt



2 ks/szt

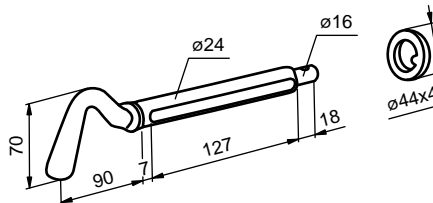


2 ks/szt

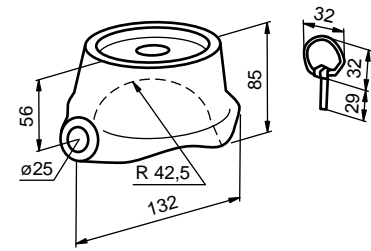
Ø 85 / max 15 000 kg

**3F92518510**

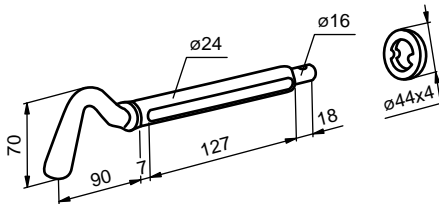
Ložisko sklápěčové kulové Ø 85 mm, 15000 kg  
Ložisko sklápača guľové Ø 85 mm, 15000 kg  
Łożyska wywrotki kulowe Ø 85 mm, 15000 kg  
ocel/ocel/stal 33,00 kg kom/kpl



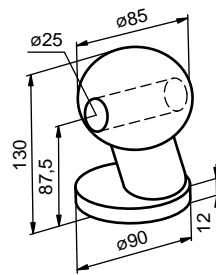
1 ks/szt



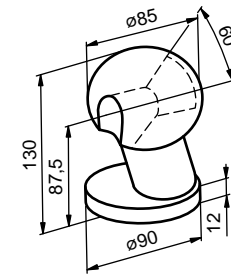
4 ks/szt



1 ks/szt



2 ks/szt



2 ks/szt



Technická informace / Technická informácia / Informacja techniczna:

Ložiska dodávame v sade po 4 ks se 2 čepy. Další 2 čepy lze objednat samostatně. / Ložiská dodávame v sade po 4 ks s 2 čapmi.

Đalšie 2 čapy je možné objednať samostatne. / Łożyska dostarczamy w zestawie w ilości po 4 szt wraz z dwoma czopami zabezpieczającymi. Kolejne 2 czopy można zamówić oddzielnie.



2010/06/03

SKLÁPĚČOVÉ NÁSTAVBY  
SKLÁPAČOVÉ NADSTAVBY  
ZABUDOWY WYWROTKOWE

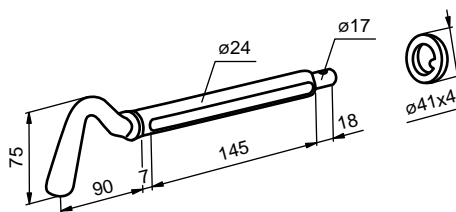


## ø 95 / max 28 000 kg

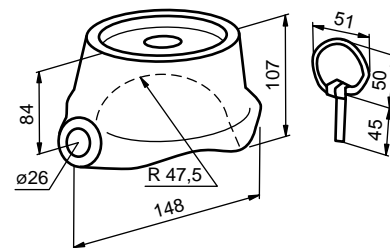
### 3F92519510

Ložisko sklápěčové kulové ø 95 mm, 28000 kg  
Ložisko sklápača guľové ø 95 mm, 28000 kg  
Łożyska wywrotki kulowe ø 95 mm, 28000 kg

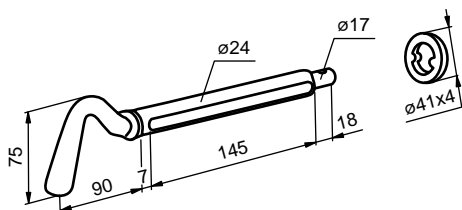
ocel/ocel/stal 41,10 kg kom/kpl



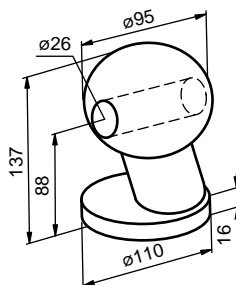
1 ks/szt



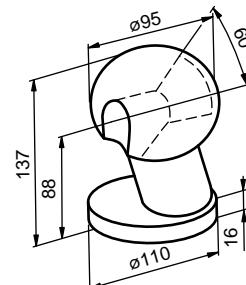
4 ks/szt



1 ks/szt



2 ks/szt



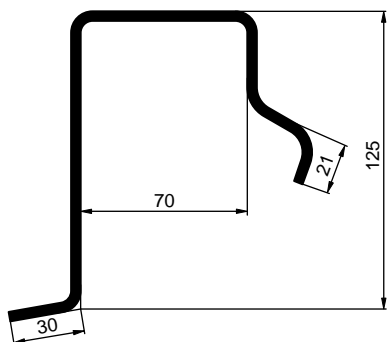
2 ks/szt



Technická informace / Technická informácia / Informacja techniczna:

Ložiska dodávame v sade po 4 ks se 2 čepy. Další 2 čepy lze objednat samostatně. / Ložiska dodávame v sade po 4 ks s 2 čapmi. Dalšie 2 čapy je možné objednať samostatne. / Łożyska dostarczamy w zestawie w ilości po 4 szt wraz z dwoma czopami zabezpieczającymi. Kolejne 2 czopy można zamówić oddzielnie.

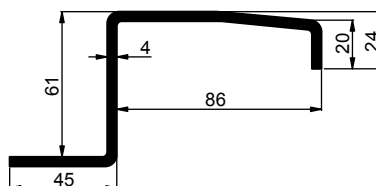
## OBVODOVÉ PROFILY PLATA / OBVODOVÉ PROFILY PLATA / PROFILE OBWODOWE RAMY



### 2600080016

Profil obvodový rámu 30/K VI, 6 m  
Profil obvodový rámu 30/K VI, 6 m  
Profil obwodowy ramy 30/K VI, 6 m

ocel/ocel/stal 56,28 kg tyč/szt



### 2214561030

Profil obvodový rámu 65/4, 6 m  
Profil obvodový rámu 65/4, 6 m  
Profil obwodowy ramy 65/4, 6 m

ocel/ocel/stal 38,40 kg tyč/szt



Související díly / Súvisiace diely / Elementy dodatkowe :

**245095200:** Pant H 955 / Pánt H 955 / Zawias H 955 ( do profilu 2600080016 )

**2450929000:** Pant odklápěcí H929 / Pánt odklápací H929 / Zawias wywrotki H929 ( do profilu 2214561030 )

**2450942000:** Pant komplet H942 / Pánt komplet H942 / Zawias kompletny H942 ( do profilu 2214561030 )



DÍLY PLATA

DIELY PLATA

ELEMENTY RAMY