

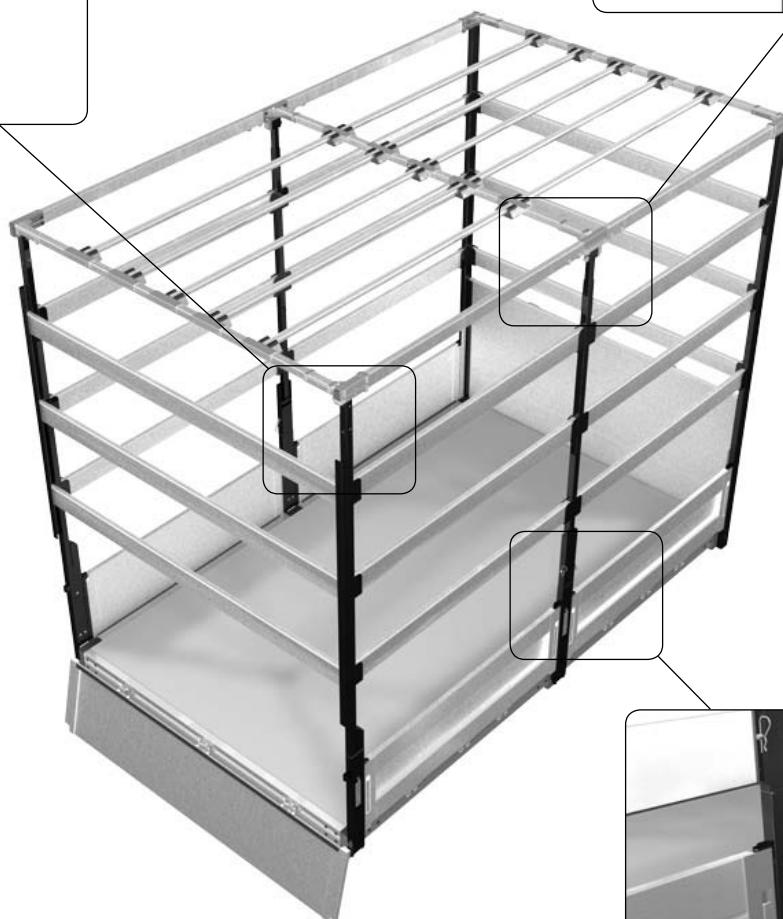
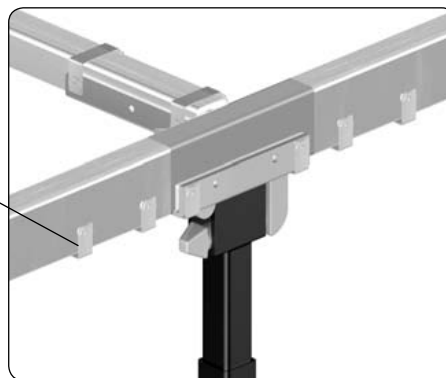
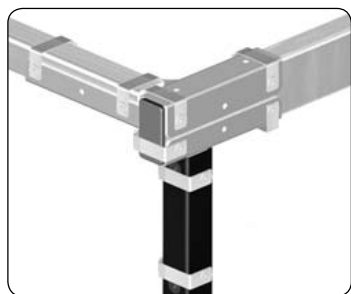


2010/06/03

PLACHTOVÉ KONSTRUKCE  
PLACHTOVÉ KONŠTRUKCIE  
KONSTRUKCJE PLANDEKOWE



# KIMAX



## CZ

Rozebíratelná plachtová konstrukce KIMAX se vyrábí dle požadavku zákazníka a je přizpůsobena na sloupky nástavby a spodní rám valníku. Objednáním nástavby Kimax se stává valníková nástavba kompletní stavebnicí určenou pro dostavbu nástavbářem. Materiál použitý na nástavbu je vybrán podle velikosti vozidla, al profily s ocelovými lakovanými díly a profily.

## SK

Rozoberateľná plachtová konštrukcia KIMAX sa vyrába podľa požiadaviek zákazníka a je prispôsobená na stĺpiky nadstavby a spodného rámu valníka. Objednaním nadstavby Kimax sa stáva valníková nadstavba kompletnou stavebnicou určenou pre dostavbu nadstavbarom. Materiál použitý na nadstavbu je vybraný podľa veľkosti vozidla, AL profilov s ocelovými lakovanými dielmi a profilmi.

## PL

Szybko demontowalna konstrukcja plandekowa KIMAX jest wykonywana według rozmiarów klienta. Nadbudowę montuje się na słupki i ramę skrzyni ładunkowej. Dach Kimax jest zestawem elementów konstrukcyjnych przeznaczonym dla samodzielnego montażu przez klienta. Materiał wykorzystany na nadbudowę jest wybrany według wielkości auta.

PEVNÁ PLACHTOVÁ KONSTRUKCIE KIMAX

PEVNÁ PLACHTOVÁ KONŠTRUKCIA KIMAX

KONSTRUKCJA PLANDEKOWA KIMAX

## DÍLY KIMAX / DIELY KIMAX / ELEMENTY KIMAX

Obj. číslo Obj. číslo Nr katalogowy	Název / Názov / Nazwa	Materiál Materiál Materiał	Hmotnost Hmotnosť Waga [kg]
62K1000110	Spojka přední P, zadní L Spojka predná P, zadná L Łącznik przedni P, tylny L	zn ocynk	0,480
62K1000100	Spojka přední L, zadní P Spojka predná L, zadná P Łącznik przedni L, tylny P	zn ocynk	0,480
62K1000120	Spojka příčných výstuh L, P Spojka priečných výstuh L, P Łącznik poprzeczek L, P	zn ocynk	0,610
62K1000130	Spojka střední pro příčku výstuhu L, P Spojka stredná pre priečku výstuhu L, P Łącznik środkowy poprzeczki L, P	zn ocynk	1,760
62K1000140	Spojka střední jednoduchá L, P Spojka stredná jednoduchá L, P Łącznik środkowy prosty L, P	zn ocynk	1,540
62K1100300	Spojka sloupku přední Spojka stĺpika predná Łącznik słupka przedni	zn ocynk	0,370
62K1100310	Spojka sloupku zadní Spojka stĺpika zadná Łącznik słupka tylny	zn ocynk	0,370
62K1100000	Závitová destička 40×110/40 Závitová doštička 40×110/40 Płytko 40×110/40	zn ocynk	0,330
62K1000210	Držák plachtové trubky středový Držiak plachtovej trubky stredný Uchwyt rurki środkowy	zn ocynk	0,600
62K1000200	Držák plachtové trubky koncový Držiak plachtovej trubky koncový Uchwyt rurki końcowy	zn ocynk	0,400
6130000012	Koncová zátka 100×25 mm Koncová zátka 100×25 mm Zašlepka deski plandeki 100×25 mm	PVC	0,010
6130000016	Koncová zátka 60×30×3 mm, černá Koncová zátka 60×30×3 mm, čiarna Zašlepka 60×30×3 mm, czarna	PVC	0,010



62K1000110



62K1000100



62K1000120



62K1000130



62K1000140



62K1100300



62K1100310



62K1100000



62K1000210



62K1000200



6130000012



6130000016



2010/06/03

PLACHTOVÉ KONSTRUKCE  
PLACHTOVÉ KONŠTRUKCIE  
KONSTRUKCJE PLANDEKOWE



62K110R350



62K110A600 - al



27ND031230

Obj. číslo Obj. číslo Nr katalogowy	Název / Názov / Nazwa	Materiál Materiál Materiał	Hmotnosť Hmotnosť Waga [kg]
62K110R350	Jekl 35x35x2, RAL 7040 Jakel 35x35x2, RAL 7040 Jekl 35x35x2, RAL 7040	ocel ocel stal	0,860
62K110A600	Jekl 60x30x3 mm Jakel 60x30x3 mm Jekl 60x30x3 mm	al	1,370
27ND731829	Čep zajišťovací Čap zaistovací Czop łączący	zn ocynk	0,030
27ND031230	Top spojka P95/L72, hák, L Top spojka P95/L72, hák, L Top spojka P95/L72, hak, L	zn ocynk	0,730
27ND031240	Top spojka P95/L72, hák, P Top spojka P95/L72, hák, P Top spojka P95/L72, hak, P	zn ocynk	0,730



27ND731829

PEVNÁ PLACHTOVÁ KONSTRUKCE KIMAX

PEVNÁ PLACHTOVÁ KONŠTRUKCIA KIMAX

KONSTRUKCJA PLANDEKOWA KIMAX



*Technická informace / Technická informácia / Informacja techniczna:*

*Díly plachtové konstrukce můžou být spojované pomocí zajišťovacích čepů 27ND731829, nebo pomocí šroubů 65N2100820.*

*Diely plachtovej konstrukcie môžu byť spájané pomocou zaistovacích čapov 27ND731829, alebo pomocou skrutiek 65N2100820.*

*Poszczególne elementy konstrukcji stelaża można łączyć za pomocą czopów 27ND731829, albo za pomocą śrub 65N2100820*



*Technická informace / Technická informácia / Informacja techniczna:*

*Je možné použiť i kombinaci sloupků K20 a BX. / Je možné použiť aj kombináciu stĺpkov BX a K20. / Można używać w kombinacji słupków K20 i BX.*

## DÍLY PRO PEVNOU PLACHTOVOU KONSTRUKCI/ DIELY PRE PEVNÚ PLACHTOVÚ KONŠTRUKCIU / ELEMENTY DLA KONSTRUKCJA STELAŻA

Obj. číslo Obj. číslo Nr katalogowy	Název / Názov / Nazwa	Materiál Materiál Materiał	Hmotnost Hmotnosť Waga [kg]
6600100230	Trubka ø35×2,5 mm Rúrka ø35×2,5 mm Rurka ø35×2,5 mm	AlMgSi 0,5	0,690
2200561247	Trubka ø35×1,5×6200 mm Rúrka ø35×1,5×6200 mm Rurka ø35×1,5×6200 mm	ocel ocel' stal	7,350
2200561001	Trubka ø50×1,5×6200 mm Rúrka ø50×1,5×6200 mm Rurka ø50×1,5×6200 mm	zn ocynk	1,790
6600007211	Profil do boku plachty 100×25 mm Profil do boku plachty 100×25 mm Profil deski plandeki 100×25 mm	al	1,180
6612007211	Profil do boku plachty 100×25 mm Profil do boku plachty 100×25 mm Profil deski plandeki 100×25 mm	elox anoda	1,180
62K0000021	Držák plachtového profilu, nýtovací Držiak plachtového profilu nitovací Kieszzeń deski stelaża, nitowana	RAL 9005	0,170
3F45150100	Držák plachtového profilu koncový Držiak plachtového profilu koncový Kieszzeń deski stelaża plandeki	ocel ocel' stal	0,130
2200131520	Držák plachtové tyče 35 mm Držiak plachtovej tyče 35 mm Uchwyt rurki stelaża 35 mm	guma	0,130
2200131522	Držák plachtové tyče 50 mm Držiak plachtovej tyče 50 mm Uchwyt rurki stelaża 50 mm	guma	0,280
2200131521	Podložka pro držák 2200131520 Podložka pre držiak 2200131520 Podkładka pod uchwyt 2200131520	ocel ocel' stal	0,210
2200131523	Podložka pro držák 2200131522 Podložka pre držiak 2200131522 Podkładka pod uchwyt 2200131522	ocel ocel' stal	0,300



6600100230



2200561247



2200561001



3F45150100



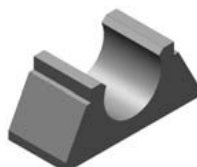
62K0000021



6600007211 - al  
6612007211 - elox/anoda



2200131520



2200131522



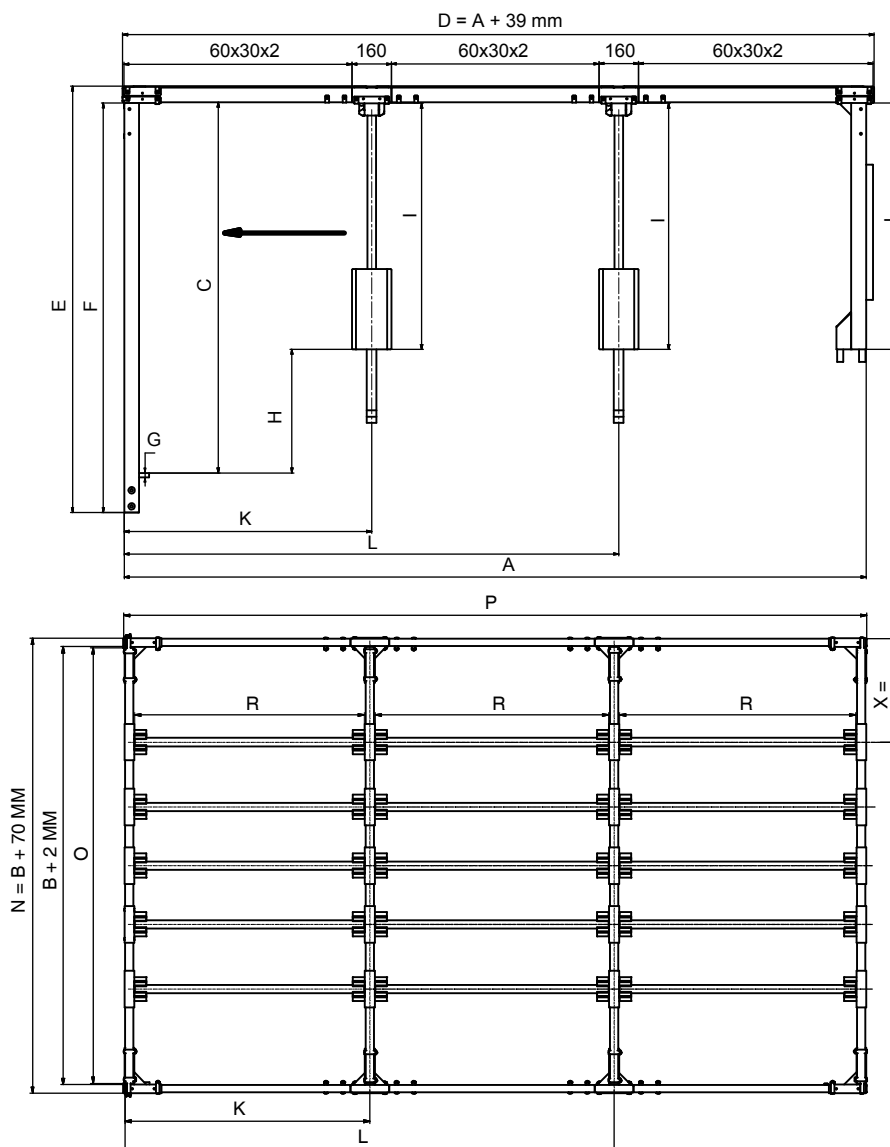
2200131521



2200131523

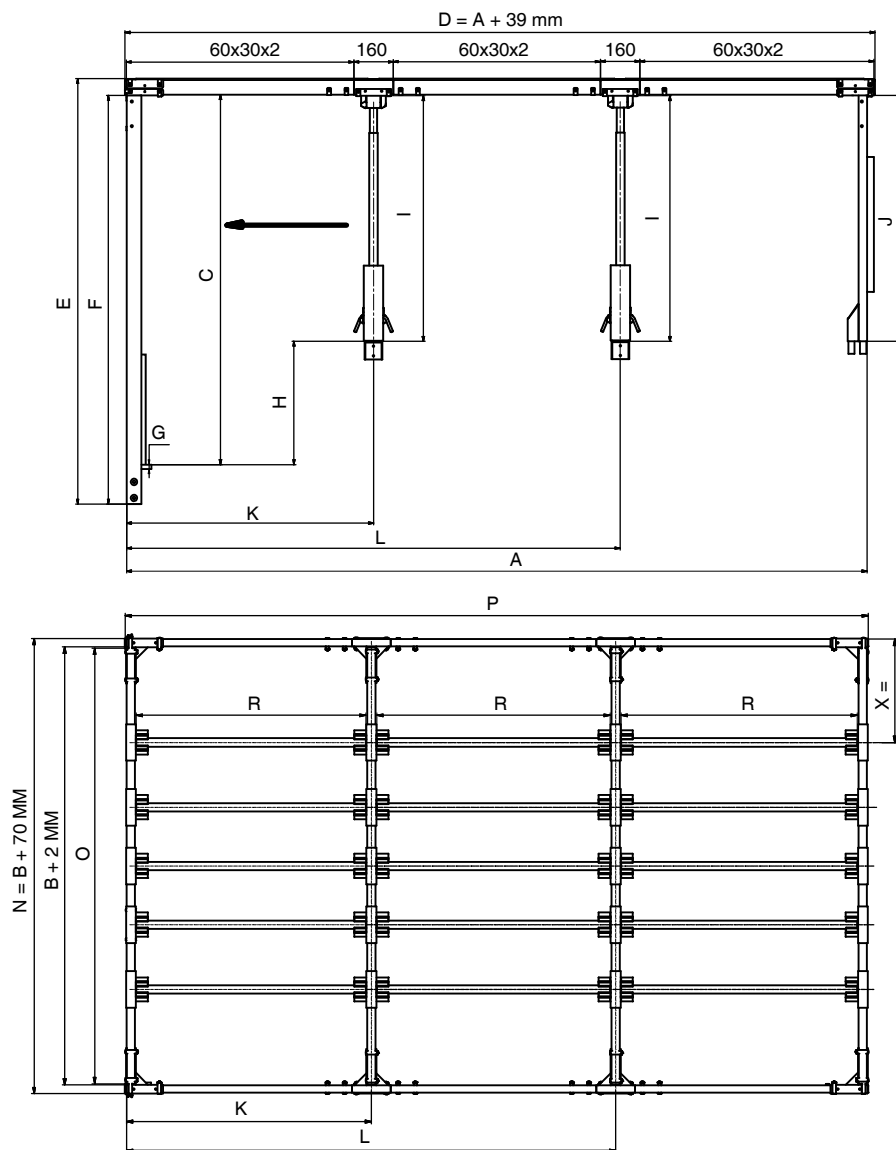


**PLACHTOVÁ KONSTRUKCE PRO VALNÍK K 20 SE DVĚMI STŘEDOVÝMI SLOUPKY STŘECHA  
 DĚLENÁ 2 × NAD STŘEDOVÝMI SLOUPKY**  
**PLACHTOVÁ KONŠTRUKCIA PRE VALNÍK K 20 S DVOMA STREDOVÝMI STĽPIKMI STRECHA  
 DELENÁ 2 × NAD STREDOVÝMI STĽPIKMI**  
**KONSTRUKCJA STEŁAŻA DO ZABUDOWY SKRZYNIOWEJ K20 Z DWOMA SŁUPKAMI ŚRODKOWYM  
 DACH DZIELONY NA DWA POLA PONAD ŚRODKOWYMI SŁUPKAMI**



- A Venkovní délka plata / Vonkajšia dĺžka plata / Zewnętrzna długość ramy  
 B Venkovní šířka plata / Vonkajšia šírka plata / Zewnętrzna szerokość ramy  
 C Boční nákladová výška / Bočná nákladová výška / Boczna wysokość załadunku  
 D Venkovní délka plachtové konstrukce / Vonkajšia dĺžka plachtovej konštrukcie / Zewnętrzna długość konstrukcji plandekowej  
 E Venkovní výška plachtové konstrukce / Vonkajšia výška plachtovej konštrukcie / Zewnętrzna wysokość konstrukcji stelaża  
 F Přední sloupek 60×34×3 mm / Predný stĺpik 60×34×3 mm / Przedni słupek 60×34×3 mm  
 G Tloušťka podlahy / Hrúbka podlahy / Grubość podłogi  
 H Sloupek = 500-600 mm / Stĺpik = 500-600 mm / Słupek = 500-600 mm  
 I Střední nástavec / Stredný nadstavec / Statyw środkowy  
 J Zadní nástavec 60×34×3 mm / Zadný nadstavec 60×34×3 mm / Statyw tylny 60×34×3 mm  
 K, L Osa sloupku / Os stĺpika / Oś słupka  
 N Venkovní šířka plachtové konstrukce / Vonkajšia šírka plachtovej konštrukcie / Zewnętrzna szerokość konstrukcji stelaża  
 O Příčka 35×35×2 mm / Priečka 35×35×2 mm / Poprzeczka 35×35×2 mm  
 P Venkovní délka plachtové konstrukce (s plast. kryty) / Vonkajšia dĺžka plachtovej konštrukcie (vrátane plastových krytov) / Zewnętrzna długość konstrukcji plandekowej  
 R Trubka ø 35 / Rúrka ø 35 / Rurka ø 35

**PLACHTOVÁ KONSTRUKCE PRO VALNÍK BX SE DVĚMI STŘEDOVÝMI SLOUPKY STŘECHA DĚLENÁ 2 × NAD STŘEDOVÝMI SLOUPKY**  
**PLACHTOVÁ KONŠTRUKCIA PRE VALNÍK BX S DVOMA STREDOVÝMI STĽPIKMI STRECHA DELENÁ 2 × NAD STREDOVÝMI STĽPIKMI**  
**KONSTRUKCJA STELAŻA DO ZABUDOWY SKRZYNIOWEJ BX Z DWOMA SŁUPKAMI ŚRODKOWYM DACH DZIELONY NA DWA POLA PONAD ŚRODKOWYMI SŁUPKAMI**



*Technická informace / Technická informácia / Informacja techniczna:*  
 Je možné použiť i kombinaci sloupků K20 a BX.  
 Je možné použiť aj kombináciu stĺpkov BX a K20.  
 Można używać w kombinacji słupków K20 i BX.

- A Venkovní délka plata / Vonkajšia dĺžka plata / Zewnętrzna długość ramy  
 B Venkovní šířka plata / Vonkajšia šírka plata / Zewnętrzna szerokość ramy  
 C Boční nákladová výška / Bočná nákladová výška / Boczna wysokość załadunku  
 D Venkovní délka plachtové konstrukce / Vonkajšia dĺžka plachtovej konštrukcie / Zewnętrzna długość konstrukcji plandekowej  
 E Venkovní výška plachtové konstrukce / Vonkajšia výška plachtovej konštrukcie / Zewnętrzna wysokość konstrukcji stelaża  
 F Přední sloupek 60×34×3 mm / Predný stĺpik 60×34×3 mm / Przedni słupek 60×34×3 mm  
 G Tloušťka podlahy / Hrúbka podlahy / Grubość podłogi  
 H Sloupek = 500-600 mm / Stĺpik = 500-600 mm / Słupek = 500-600 mm  
 I Střední nástavec / Stredný nadstavec / Statyw środkowy  
 J Zadní nástavec 60×34×3 mm / Zadný nadstavec 60×34×3 mm / Statyw tylny 60×34×3 mm  
 K, L Osa sloupku / Os stĺpika / Oś słupka  
 N Venkovní šířka plachtové konstrukce / Vonkajšia šírka plachtovej konštrukcie / Zewnętrzna szerokość konstrukcji stelaża  
 O Příčka 35×35×2 mm / Priečka 35×35×2 mm / Poprzeczka 35×35×2 mm  
 P Venkovní délka plachtové konstrukce (s plast. kryty) / Vonkajšia dĺžka plachtovej konštrukcie (vrátane plastových krytov) / Zewnętrzna długość konstrukcji plandekowej  
 R Trubka ø 35 / Rúrka ø 35 / Rurka ø 35



2010/06/03

PLACHTOVÉ KONSTRUKCE  
 PLACHTOVÉ KONŠTRUKCIE  
 KONSTRUKCJE PLANDEKOWE



Poptávka:  \_\_\_\_\_

Objednávka:  \_\_\_\_\_

Nabídka ALU-S.V. č.: \_\_\_\_\_

Zákazník: \_\_\_\_\_

# KIMAX

Počet kusů: \_\_\_\_\_

Termín dodání: \_\_\_\_\_

### Základní rozměry nastavby

Délka rámu plata **A** = \_\_\_\_\_ mm      Šířka rámu plata **B** = \_\_\_\_\_ mm

Boční nákladová výška **C** = \_\_\_\_\_ mm

### Sloupky

#### Typ sloupků:

K20     BX     BX s pevným zadním sloupkem

#### Pro bočnici

400 mm     500 mm     600 mm     800 mm (jen K20)

#### Počet středních sloupků:

žádné     jeden pár     dva páry     tři páry

Osa středního sloupku = \_\_\_\_\_ mm

### Střecha

#### Dělená:

nad sloupky     mimo sloupků (2x)

Odsazení trubky **X** = \_\_\_\_\_ mm

#### Počet trubek v poli:

3 ks     5 ks

### Ostatní

Výška předního čela = \_\_\_\_\_ mm

#### Držáky plachtového profilu 62K0000021:

Počet prken na výšku: \_\_\_\_\_ ks

**Namontovat držáky trubek**

Poznámka: \_\_\_\_\_

\_\_\_\_\_

PEVNÁ PLACHTOVÁ KONSTRUKCE KIMAX

PEVNÁ PLACHTOVÁ KONŠTRUKCIA KIMAX

KONSTRUKCJA PLANDEKOWA KIMAX

Dopyt:  \_\_\_\_\_  
 Objednávka:  \_\_\_\_\_  
 Ponuka ALU-S.V. č.: \_\_\_\_\_  
 Zákazník: \_\_\_\_\_

**KIMAX**

Počet kusov: \_\_\_\_\_  
 Termín dodania: \_\_\_\_\_

**Základné rozmery nadstavby**

Dĺžka rámu plata **A** = \_\_\_\_\_ mm      Šírka rámu plata **B** = \_\_\_\_\_ mm  
 Bočná nákladová výška **C** = \_\_\_\_\_ mm

**Stĺpiky**

**Typ stĺpikov:**

K20     BX     BX s pevným zadným stĺpikom

**Pre bočnicu**

400 mm     500 mm     600 mm     800 mm (len K20)

**Počet stredných stĺpikov:**

žiadne     jeden pár     dva páry     tri páry

Os stredného stĺpika = \_\_\_\_\_ mm

**Strecha**

**Delená:**

nad stĺpikmi     mimo stĺpikov (2x)

Osadenie rúrky **X** = \_\_\_\_\_ mm

**Počet rúrok v jednom poli:**

3 ks     5 ks

**Ostatné**

Výška predného čela = \_\_\_\_\_ mm

**Držiaky plachtového profilu 62K0000021:**

Počet dosiek na výšku: \_\_\_\_\_ ks

**Namontovať držiaky trubiek**

Poznámka: \_\_\_\_\_  
 \_\_\_\_\_

PEVNÁ PLACHTOVÁ KONSTRUKCIE KIMAX  
 PEVNÁ PLACHTOVÁ KONŠTRUKCIA KIMAX  
 KONSTRUKCJA PLANDEKOWA KIMAX



Zapytanie:  \_\_\_\_\_

Zamówienie:  \_\_\_\_\_

Oferta ALU-S.V. nr.: \_\_\_\_\_

Klient: \_\_\_\_\_

Ilość sztuk: \_\_\_\_\_

Termin dostawy: \_\_\_\_\_

PL

KIMAX

**Podstawowe dane**

Zewnętrzna długość ramy **A** = \_\_\_\_\_ mm      Zewnętrzna szerokość ramy **B** = \_\_\_\_\_ mm

Boczna wysokość załadunku **C** = \_\_\_\_\_ mm

**Słupki**

**Typ słupków:**

K20     BX     BX ze stałym słupkiem

**Do burty**

400 mm     500 mm     600 mm     800 mm (tylko K20)

**Liczba środkowych słupków:**

bez słupków     jedna para     dwie pary     trzy pary

Oś słupka środkowego = \_\_\_\_\_ mm

**Dach**

**Dzielony:**

nad słupkiem     między słupkami (2x)

Odsunięcie rurki **X** = \_\_\_\_\_ mm

**Liczba rurek w konstrukcji stelaża dachu:**

3 szt     5 szt

**Inne**

Wysokość przedniej burty = \_\_\_\_\_ mm

**Uchwyt plandeki, profil 62K0000021:**

Liczba kieszeni deski plandek: \_\_\_\_\_ szt

**Zamontować uchwyty rurek**

Uwagi: \_\_\_\_\_

\_\_\_\_\_

PEVNÁ PLACHTOVÁ KONSTRUKCE KIMAX  
 PEVNÁ PLACHTOVÁ KONŠTRUKCIA KIMAX  
 KONSTRUKCJA PLANDEKOWA KIMAX



PEVNÁ PLACHTOVÁ KONSTRUKCE KIMAX

PEVNÁ PLACHTOVÁ KONŠTRUKCIA KIMAX

KONSTRUKCJA PLANDEKOWA KIMAX