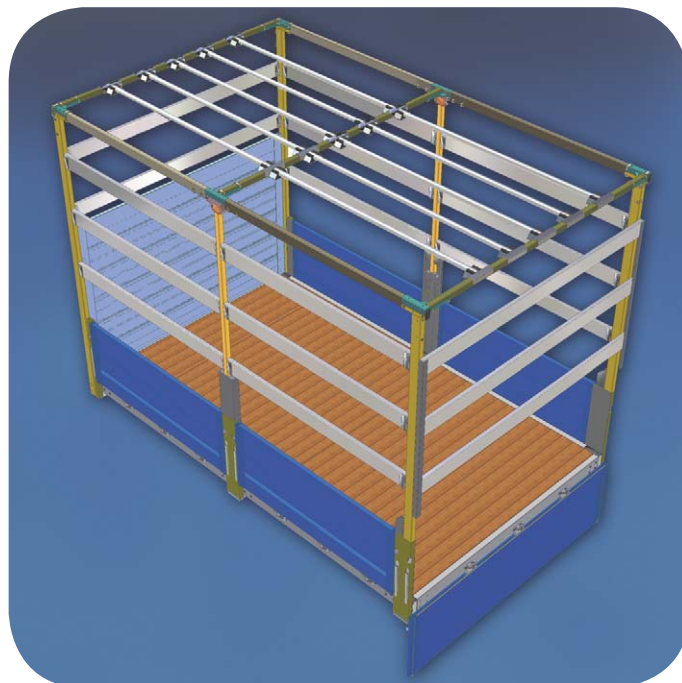


PLACHTOVÁ
KONŠTRUKCIA
KIMAX



www.alu-sv.com



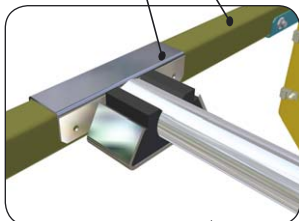
2005/09/13

PLACHTOVÉ KONSTRUKCE
PLACHTOVÉ KONŠTRUKCIE
KONSTRUKCJE PLANDEKOWE

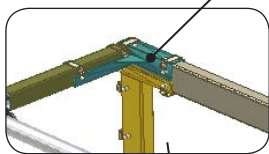
ALU-S.V.

KIMAX

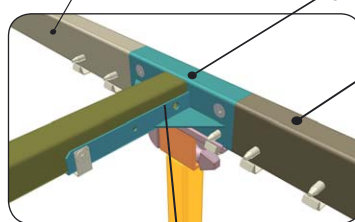
62K110A350 – al
62K110E350 – elox/anoda
62K1000120



62K1000110



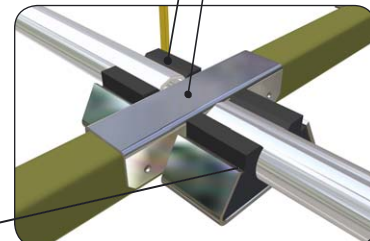
62K110A600 – al
62K110E600 – elox/anoda



62K1000130

62K110A600 – al
62K110E600 – elox/anoda

2200131520
62K1000210



62K113510P

62K110E600 – elox/anoda
62K110A600 – al

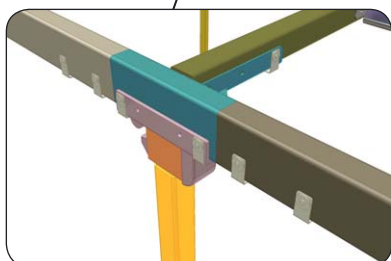
62K1135200

62K113510L

62K1135200

62K113550P

62K113530L



62K1000130

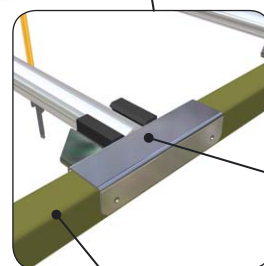
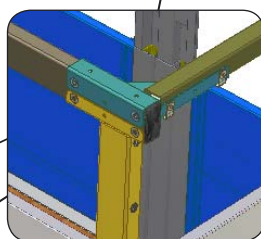
62K110A600 – al
62K110E600 – elox/anoda

62K113550P

62K110A600 – al
62K110E600 – elox/anoda

62K1000110

62K1100300



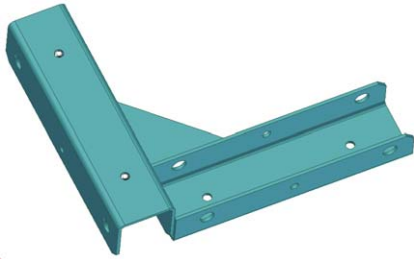
62K110A350 – al
62K110E350 – elox/anoda

PEVNÁ PLACHTOVÁ KONSTRUKCIE KIMAX

PEVNÁ PLACHTOVÁ KONŠTRUKCIA KIMAX

KONSTRUKCJA PLANDEKOWA KIMAX

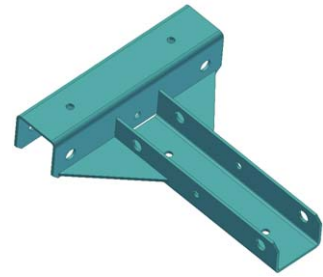
SPJOVACÍ DÍLY / SPOJOVACIE DIELY / ELEMENTY ŁĄCZĄCE



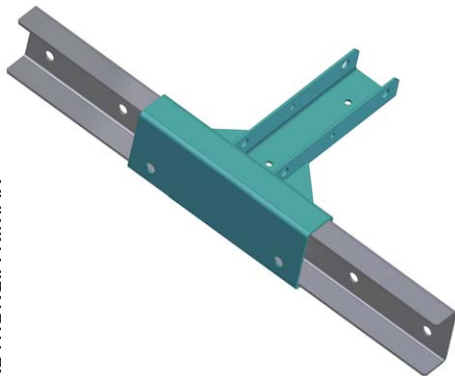
62K1000110	zn/ocynk
Spojka přední P, zadní L Spojka predná P, zadná L Łącznik przedni P, tylni L	
ocel/ocel/stal	0,480 kg ks/szt



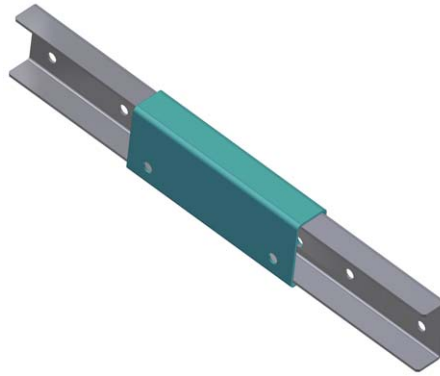
62K1000100	zn/ocynk
Spojka přední L, zadní P Spojka predná L, zadná P Łącznik przedni L, tylni P	
ocel/ocel/stal	0,480 kg ks/szt



62K1000120	zn/ocynk
Spojka příčných výstuh L, P Spojka priečných výstuh L, P Łącznik poprzeczek L, P	
ocel/ocel/stal	0,610 kg ks/szt



62K1000130	zn/ocynk
Spojka střední pro příčku výstuhu L, P Spojka stredná pre priečku výstuhu L, P Łącznik środkowy poprzeczki L, P	
ocel/ocel/stal	1,760 kg ks/szt



62K1000140	zn/ocynk
Spojka střední jednoduchá L, P Spojka stredná jednoduchá L, P Łącznik środkowy prosty L, P	
ocel/ocel/stal	1,540 kg ks/szt



62K1100300	zn/ocynk
Spojka sloupku přední Spojka stĺpika predná Łącznik słupka przedni	
ocel/ocel/stal	0,370 kg ks/szt



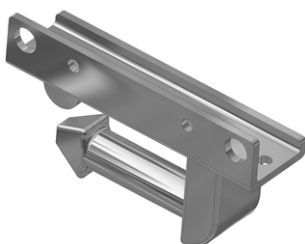
62K1100310	zn/ocynk
Spojka sloupku zadní Spojka stĺpika zadná Łącznik słupka tylni	
ocel/ocel/stal	0,370 kg ks/szt



62K1000200	zn/ocynk
Držák plachtové trubky koncový Držiak plachtovej trubky koncový Uchwyt rurki końcowy	
ocel/ocel/stal	0,400 kg ks/szt



62K1000210	zn/ocynk
Držák plachtové trubky středový Držiak plachtovej trubky stredný Uchwyt rurki środkowy	
ocel/ocel/stal	0,600 kg ks/szt



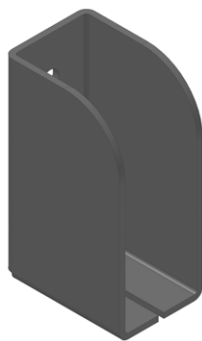
27ND031230	zn/ocynk
Top spojka P95/L72, hak, L Top spojka P95/L72, hák, L Top spojka P95/L72, hak, L	
ocel/ocel/stal	0,730 kg ks/szt

27ND031240	zn/ocynk
Top spojka P95/L72, hak, P Top spojka P95/L72, hák, P Top spojka P95/L72, hak, P	
ocel/ocel/stal	0,730 kg ks/szt

PEVNÁ PLACHTOVÁ KONSTRUKCE KIMAX

PEVNÁ PLACHTOVÁ KONŠTRUKCIA KIMAX

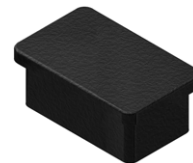
KONSTRUKCJA PLANDEKOWA KIMAX



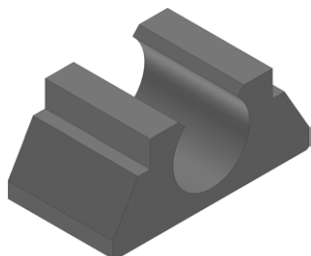
62K0000021	zn/ocynk
Držák plachtového profilu, nýtovací Držák plachtového profilu nitovací Kieszzeń deski stelaża, nitowana	
ocel/ocel/stal	0,170 kg ks/szt



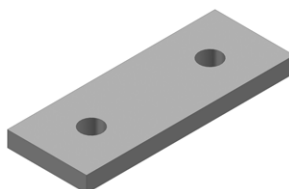
27ND731829	zn/ocynk
Čep zajišťovací Čap zaistováci Czop łączący	
ocel/ocel/stal	0,030 kg ks/szt



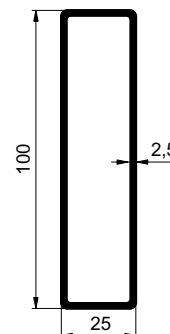
613000016	
Koncová zátku 60×30×3 mm, černá Koncová zátku 60×30×3 mm, čierna Zašlepka 60×30×3 mm, czarna	
plast/plastik	0,010 kg ks/szt



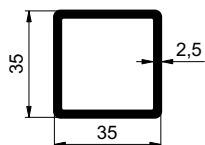
2200131520	
Držák plachtové tyče 35 mm Držák plachtovej tyče 35 mm Uchwyt rurki stelaża 35 mm	
guma	0,130 kg ks/szt



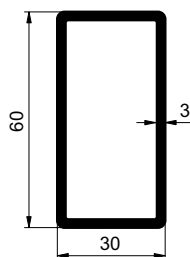
62K1100000	zn/ocynk
Závitová destička 40×110/40 Závitová doštička 40×110/40 Płytku 40×110/40	
ocel/ocel/stal	0,330 kg ks/szt



6600007211	al
Profil do boku plachty 100×25 mm Profil do boku plachty 100×25 mm Profil boczny stelaża 100×25 mm	
al	1,180 kg m



62K110A350	al
62K110E350	elox / anoda
Jekl 35×35×2,5 mm Jakel 35×35×2,5 mm Kształtownik 35×25×2,5 mm	
AlMgSi 0,5	0,860 kg m



62K110A600	al
62K110E350	elox / anoda
Jekl 60×30×3 mm Jakel 60×30×3 mm Kształtownik 60×30×3 mm	
AlMgSi 0,5	1,370 kg m



Technická informace / Technická informácia / Informacja techniczna:

Jednotlivé díly plachtové konstrukce můžou být spojované pomocí zajišťovacích čepů 27ND731828, nebo pomocí šroubů 65N2100820.

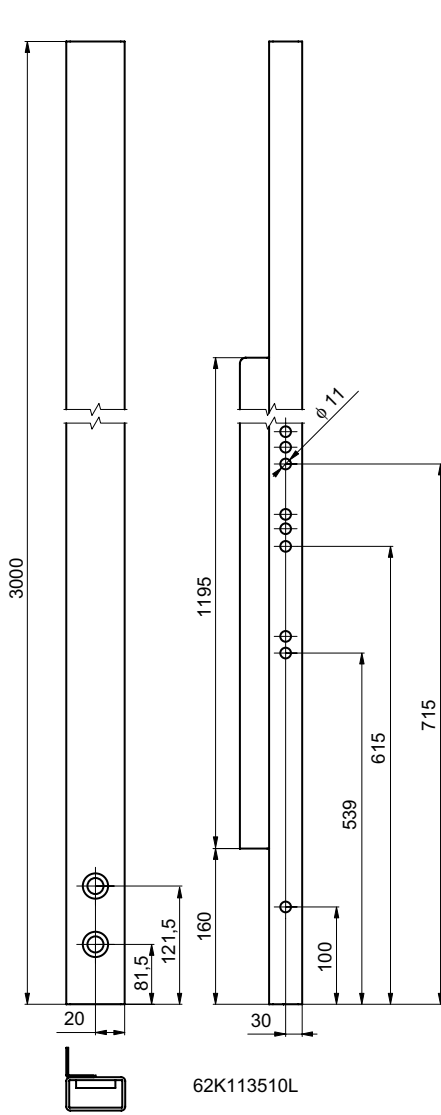
Jednotlivé díly plachtovej konstrukcie môžu byť spájané pomocou zaistovacích čapov 27ND731829, alebo pomocou skrutiek 65N2100820.

Poszczególne elementy konstrukcji stelaża można łączyć za pomocą czopów 27ND731829, albo za pomocą śrub 65N2100820

PEVNÁ PLACHTOVÁ KONSTRUKCE KIMAX

PEVNÁ PLACHTOVÁ KONŠTRUKCIA KIMAX

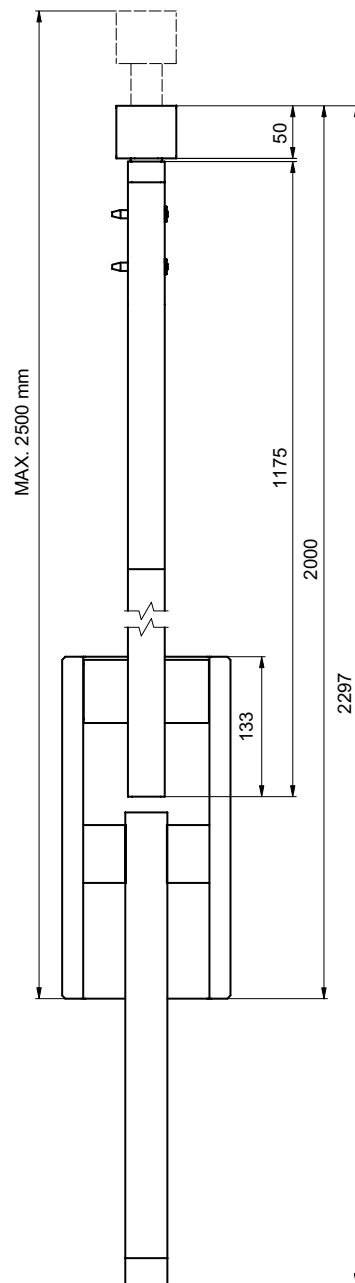
KONSTRUKCJA PLANDEKOWA KIMAX



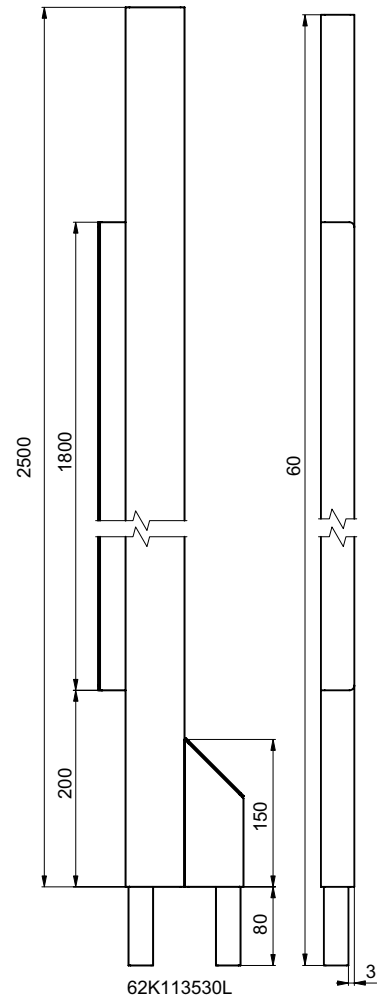
62K113510L

62K113510L		kti
Přední sloupek levý		
Predný stĺpik ľavý		
Przedni słupek lewy		
ocel/ocel/stal	8,720 kg	ks/szt

62K113510P		kti
Přední sloupek pravý		
Predný stĺpik pravý		
Przedni słupek prawy		
ocel/ocel/stal	8,720 kg	ks/szt



62K1135200		kti
Nadstavec K20 středný teleskop		
Nadstavec K20 středný teleskop		
Nadstawka K20 środkowa teleskopowa		
ocel/ocel/stal	11,03 kg	ks/szt



62K113530L

62K113530L		kti
Nadstavec zadní L pre K20		
Nadstavec zadný L pre K20		
Nadstawka tylnia L pod K20		
ocel/ocel/stal	5,500 kg	ks/szt

62K113530P		kti
Nadstavec zadní P pre K20		
Nadstavec zadný P pre K20		
Nadstawka tylnia P pod K20		
ocel/ocel/stal	5,500 kg	ks/szt



2005/09/13

PLACHTOVÉ KONSTRUKCE
 PLACHTOVÉ KONŠTRUKCIE
 KONSTRUKCJE PLANDEKOWE



Dopyt: _____
 Objednávka: _____
 Ponuka ALU-S.V. č.: _____
 Zákazník: _____

KIMAX

Počet kusov: _____
 Termín dodania: _____

Základné rozmery nadstavby

Dĺžka rámu plata **A** = _____ mm Šírka rámu plata **B** = _____ mm
 Bočná nákladová výška **C** = _____ mm

Stĺpiky**Typ stĺpikov:**

K20 BX BX s pevným zadným stĺpikom

Pre bočnicu

400 mm 500 mm 600 mm 800 mm (len K20)

Počet stredných stĺpikov:

žiadne jeden pár dva páry tri páry

Os stredného stĺpika = _____ mm

Strecha**Delená:**

nad stĺpikmi mimo stĺpikov (2x)

Osadenie rúrky **X** = _____ mm

Počet rúrok v jednom poli:

3 ks 5 ks

Ostatné

Výška predného čela = _____ mm

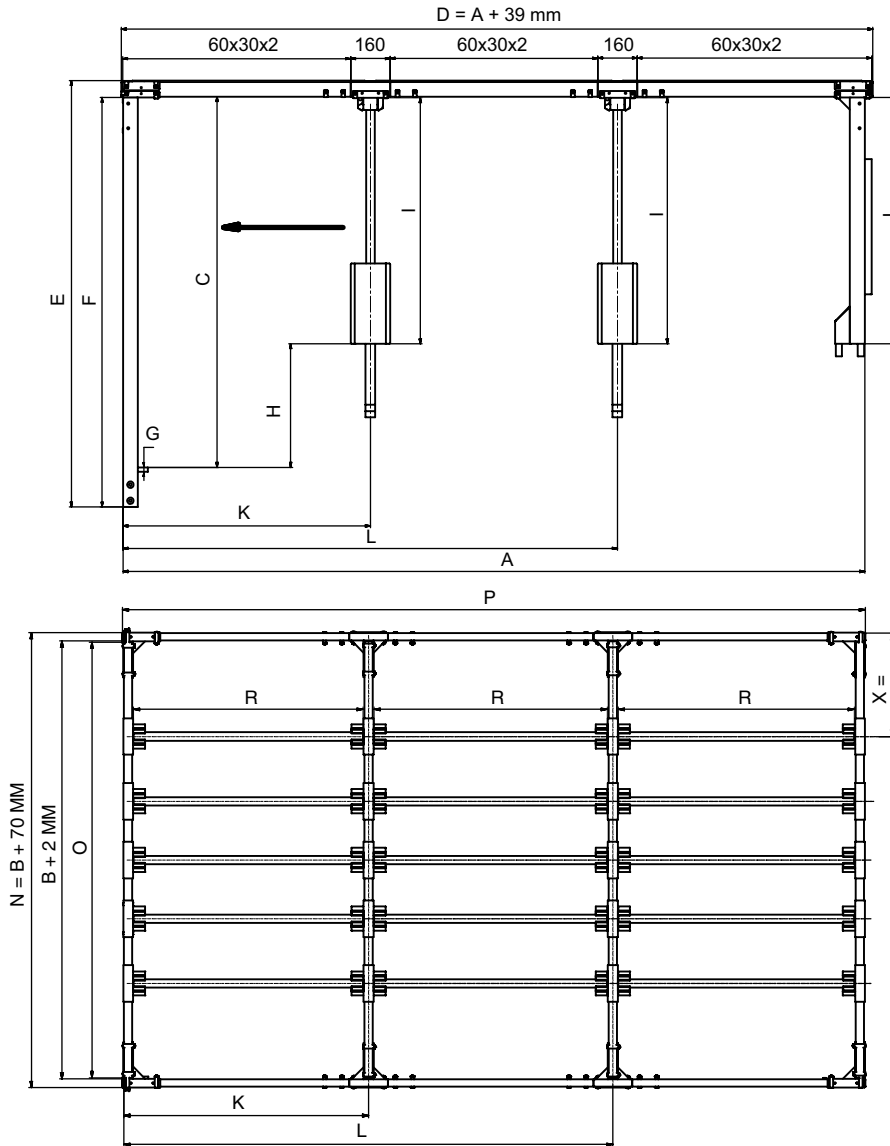
Držiaky plachtového profilu 62K0000021:

Počet dosiek na výšku: _____ ks

Namontovať držiaky trubiek

Poznámka: _____

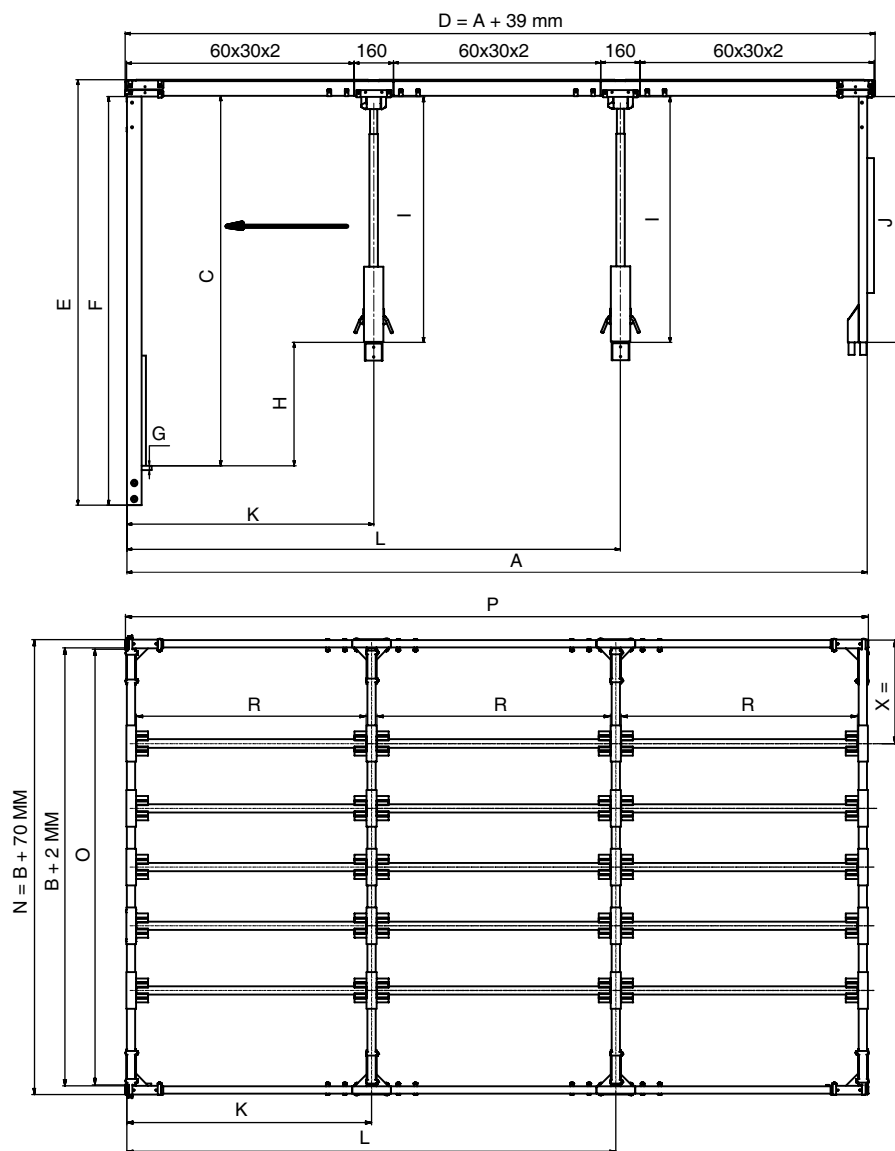
**PLACHTOVÁ KONSTRUKCE PRO VALNÍK K 20 SE DVĚMI STŘEDOVÝMI SLOUPKY STŘECHA
DĚLENÁ 2 × NAD STŘEDOVÝMI SLOUPKY
PLACHTOVÁ KONŠTRUKCIA PRE VALNÍK K 20 S DVOMA STREDOVÝMI STĽPIKMI STRECHA
DELENÁ 2 × NAD STREDOVÝMI STĽPIKMI
KONSTRUKCJA STELAŻA DO ZABUDOWY SKRZYNIOWEJ K20 Z DWOMA SŁUPKAMI ŚRODKOWYM
DACH DZIELONY NA DWA POLA PONAD ŚRODKOWYMI SŁUPKAMI**



- A Venkovní délka plata / Vonkajšia dĺžka plata / Zewnętrzna długość ramy
 B Venkovní šířka plata / Vonkajšia šírka plata / Zewnętrzna szerokość ramy
 C Boční nákladová výška / Bočná nákladová výška / Boczna wysokość załadunku
 D Venkovní délka plachtové konstrukce / Vonkajšia dĺžka plachtovej konštrukcie / Zewnętrzna długość konstrukcji plandekowej
 E Venkovní výška plachtové konstrukce / Vonkajšia výška plachtovej konštrukcie / Zewnętrzna wysokość konstrukcji stelaża
 F Přední sloupek 60×34×3 mm / Predný stĺpik 60×34×3 mm / Przedni słupek 60×34×3 mm
 G Tloušťka podlahy / Hrúbka podlahy / Grubość podłogi
 H Sloupek = 500-600 mm / Stĺpik = 500-600 mm / Słupek = 500-600 mm
 I Střední nástavec / Stredný nadstavec / Statyw środkowy
 J Zadní nástavec 60×34×3 mm / Zadný nadstavec 60×34×3 mm / Statyw tylny 60×34×3 mm
 K, L Osa sloupku / Os stĺpika / Oś słupka
 N Venkovní šířka plachtové konstrukce / Vonkajšia šírka plachtovej konštrukcie / Zewnętrzna szerokość konstrukcji stelaża
 O Příčka 35×35×2 mm / Priečka 35×35×2 mm / Poprzeczka 35×35×2 mm
 P Venkovní délka plachtové konstrukce (s plast. kryty) / Vonkajšia dĺžka plachtovej konštrukcie (vrátane plastových krytov) / Zewnętrzna długość konstrukcji plandekowej
 R Trubka ø 35 / Rúrka ø 35 / Rurka ø 35



PLACHTOVÁ KONSTRUKCE PRO VALNÍK BX SE DVĚMI STŘEDOVÝMI SLOUPKY STŘECHA DĚLENÁ 2 × NAD STŘEDOVÝMI SLOUPKY
PLACHTOVÁ KONŠTRUKCIA PRE VALNÍK BX S DVOMA STREDOVÝMI STĽPIKMI STRECHA DELENÁ 2 × NAD STREDOVÝMI STĽPIKMI
KONSTRUKCJA STELAŻA DO ZABUDOWY SKRZYNIOWEJ BX Z DWOMA SŁUPKAMI ŚRODKOWYM DACH DZIELONY NA DWA POŁA PONAD ŚRODKOWYMI SŁUPKAMI



Technická informace / Technická informácia / Informacja techniczna:
 Je možné použiť i kombinaci sloupků K20 a BX.

Je možné použiť aj kombináciu stĺpikov BX a K20.

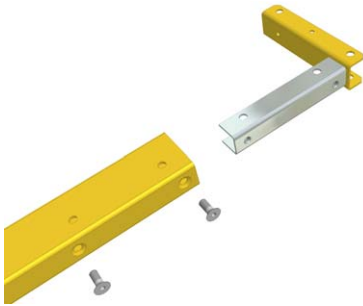
Można używać w kombinacji słupków K20 i BX.

- A Venkovní délka plata / Vonkajšia dĺžka plata / Zewnętrzna długość ramy
 B Venkovní šířka plata / Vonkajšia šírka plata / Zewnętrzna szerokość ramy
 C Boční nákladová výška / Bočná nákladová výška / Boczna wysokość załadunku
 D Venkovní délka plachtové konstrukce / Vonkajšia dĺžka plachtovej konštrukcie / Zewnętrzna długość konstrukcji plandekowej
 E Venkovní výška plachtové konstrukce / Vonkajšia výška plachtovej konštrukcie / Zewnętrzna wysokość konstrukcji stelaża
 F Přední sloupek 60×34×3 mm / Predný stĺpik 60×34×3 mm / Przedni słupek 60×34×3 mm
 G Tloušťka podlahy / Hrúbka podlahy / Grubość podłogi
 H Sloupek = 500-600 mm / Stĺpik = 500-600 mm / Słupek = 500-600 mm
 I Střední nástavec / Stredný nadstavec / Statyw środkowy
 J Zadní nástavec 60×34×3 mm / Zadný nadstavec 60×34×3 mm / Statyw tylny 60×34×3 mm
 K, L Osa sloupku / Os stĺpika / Oś słupka
 N Venkovní šířka plachtové konstrukce / Vonkajšia šírka plachtovej konštrukcie / Zewnętrzna szerokość konstrukcji stelaża
 O Příčka 35×35×2 mm / Priečka 35×35×2 mm / Poprzeczka 35×35×2 mm
 P Venkovní délka plachtové konstrukce (s plast. kryty) / Vonkajšia dĺžka plachtovej konštrukcie (vrátane plastových krytov) / Zewnętrzna długość konstrukcji plandekowej
 R Trubka ø 35 / Rúrka ø 35 / Rurka ø 35

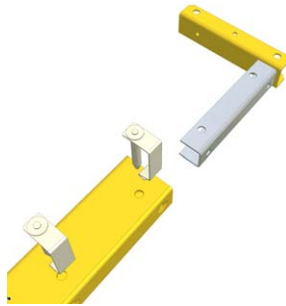
MONTÁŽNY POSTUP

1. Montáž nadstavcov stĺpikov

a) Upevnenie spojovacích dielov na predný a zadný nadstavec. Je ho možné uskutočniť pomocou skrutiek, alebo pomocou zaistovacích čapov.

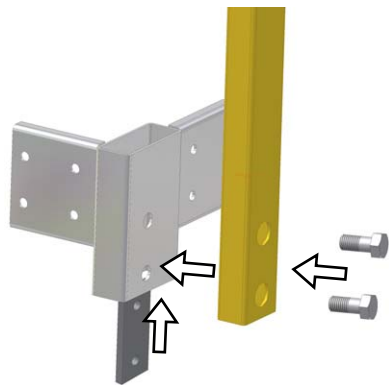


Upevnenie pomocou skrutiek

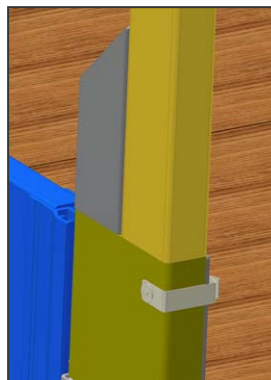


Upevnenie pomocou zaistovacích čapov

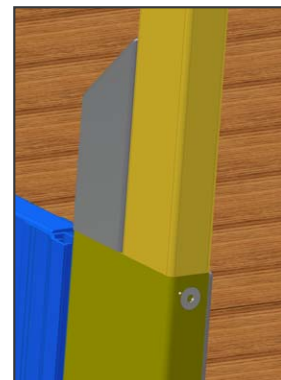
b) Montáž predného nadstavca na predný roh valníka.



a) Osadenie nadstavcov stredných stĺpikov pomocou statívu a osadenie nadstavcov zadných stĺpikov nasunutím a zaistením skrutkou, alebo pomocou zaistovacieho čapu.



Zaistenie pomocou zaistovacích čapov

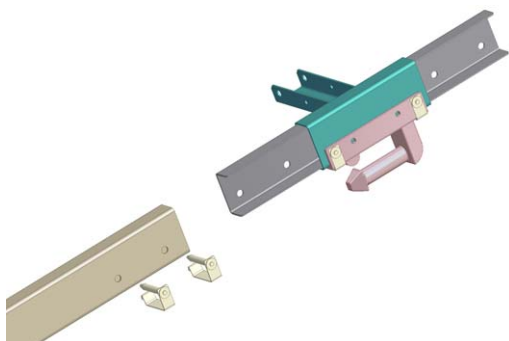


Zaistenie pomocou skrutiek



2. Montáž strechy

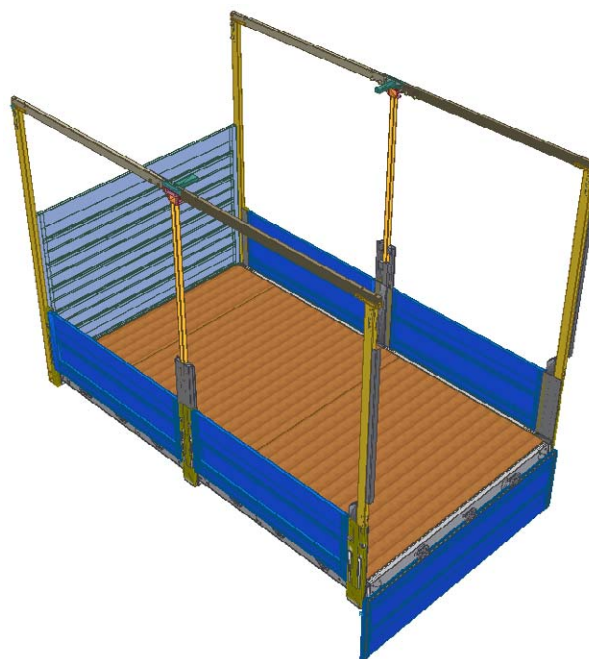
a) Montáž strednej spojky s predným pozdĺžnym profilom.



b) Osadenie predných a zadných pozdĺžnych profilov na nadstavce stĺpikov.



Osadenie predných pozdĺžnych profilov

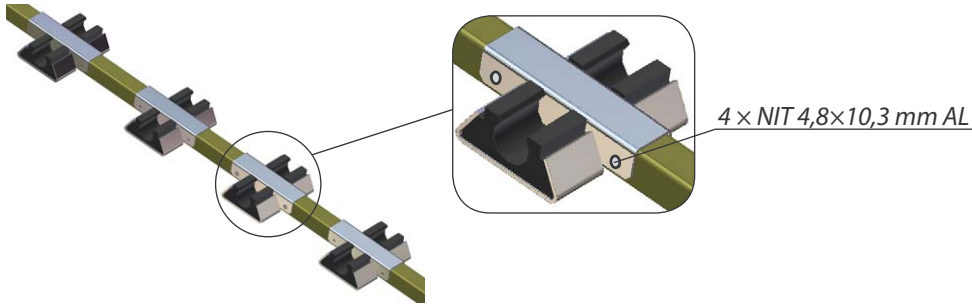


Osadenie zadných pozdĺžnych profilov

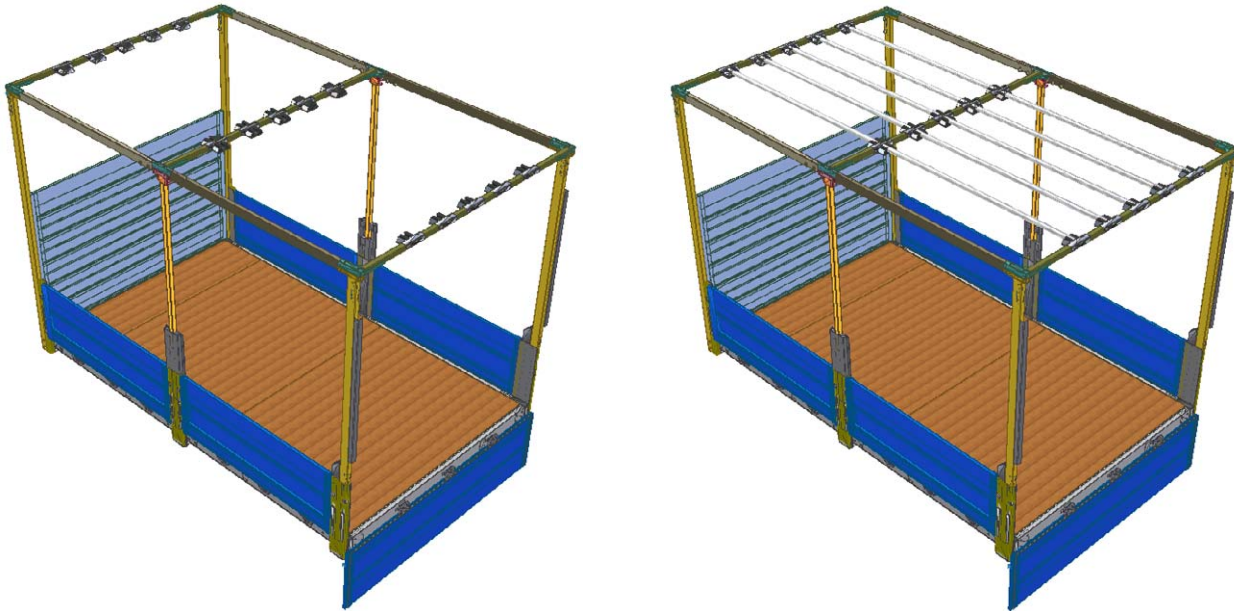
c) Montáž rohových spojovacích dielov.



d) Montáž držiakov plachtových trubiek k priečnym výstuhám pomocou nitov 4,8×10,3 mm.



e) Montáž priečnych výstuh na spojovacie diely a nasunutie plachtových trubiek.



f) Prinitovanie držiakov plachtového profilu. Nasunutie profilov do boku plachty do držiakov.

